

# Správný postup aplikace

## 2K-polyuretanového nátěru na elastickou podlahovinu

Reagujeme na časté dotazy, v nichž se ptáte, jak správně postupovat při ošetřování elastických podlahovin (PVC, CV, linoleum a kaučuk) dvoukomponentními polyuretanovými ochrannými vrstvami. Vzhledem k tomu, že je postup zcela odlišný od nanášení jednodokomponentních polymerních, akrylátových nebo kopolymerních ochranných vrstev (lidově nazývaných „voskování“), budeme se dnes podrobně věnovat jednotlivým technologickým krokům správné aplikace dvoukomponentních PU ochranných vrstev.

### 1. ZÁKLADNÍ ČIŠTĚNÍ A PŘÍPRAVA POVRCHU PRO OŠETŘENÍ

Při volbě produktu pro základní čištění nerozlišujeme v tomto případě, zda je podlahovina nově položená nebo již delší dobu používaná. Pro přípravu povrchu před aplikací 2K-PU ochranné vrstvy musí být použit silný **základní čisticí přípravek**. Koncentraci roztoku volíme podle toho, jaký stav podlahoviny ve skutečnosti řešíme:

Správně zvolenou koncentrací základního čisticího přípravku nanese na povrch podlahoviny, necháme působit po dobu uvedenou v tabulce a poté jednokotoučovým rotačním strojem s podloženým správným padem (viz tabulka) důkladně povrch mechanicky čistíme a připravujeme. Postupujeme přitom systematicky, stroj nevodíme příliš rychle, abychom nevynechali žádné místo na povrchu. Při práci dbáme na to, aby roztok základního čisticího



Základní čištění strojem

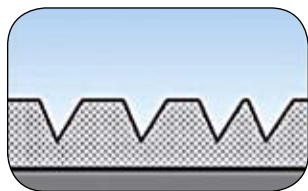


Vysávání a neutralizace

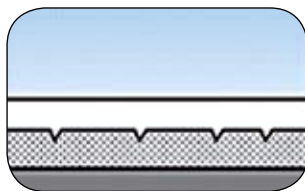
Stav podlahoviny PVC, CV, linoleum, kaučuk	Koncentrace základního čističe s vodou	Doba působení roztoku	Barva čisticího kotouče (padu) pod stroj
Nově položená, znečištěná pouze během kladení	až 1 : 5	15 minut	Zelený pad
Nová, ale silně znečištěná stavebním provozem	1 : 1	15 minut	Zelený pad
Starší podlahovina, která nebyla nikdy ošetřena ochranným nátěrem	1 : 0,5	20 minut	Zelený pad
Starší podlahovina ošetřená 1K ochranným nátěrem (tzv. voskem)	neředěný	20 minut	Zelený pad
Podlahovina s výrobní PU/PUR úpravou povrchu, který není mechanicky poškozený	1 : 1	15 minut	Zelený pad
Podlahovina s výrobní PU/PUR úpravou povrchu, který je mechanicky poškozený (poškrábaný) a je nutno provést sanaci povrchu	1 : 1	15 minut	PU sanační pad šedý

přípravku na povrchu nezaschnul. **Zpracovávanou plochu udržujeme stále ve vlhkém stavu.**

Po vyčištění z povrchu důkladně odsajeme veškeré rozpuštěné nečistoty a celou plochu neutralizujeme čistou vodou. Vysávání a neutralizaci provádíme optimálně extraktorem, tzn. vysavačem s nádobou, kterou naplníme čistou vodou a odsávání a neutralizaci provádíme jedním pracovním postupem. Pokud vlastníme pouze vysavač na vodu, musíme v prvním kroku důkladně odsát rozpuštěné nečistoty, potom povrch znovu namočit čistou vodou, projet ještě jednou jednodotoučovým strojem s novým zeleným padem a opět vše důkladně vysát vysavačem na vodu.



Poškozený povrch.



Povrch ošetřený 2K-PU ochrannou vrstvou.



## 2. APLIKACE DVOUKOMPONENTNÍ PU OCHRANNÉ VRSTVY

Připravíme si směs. Protřepeme nejprve oba komponenty zvlášť, pak přidáme tvrdidlo do nádoby s ochrannou vrstvou a důkladným protřepáním promícháme.

Směs nalijeme v menším množství na podlahovinu. Pro aplikaci 2K-PU ochranné vrstvy **musí být použit hustý lakovací váleček s délkou vlasu 10 mm**. Pozor na levné nekvalitní válečky, které pouští vlákna. Směs nanášíme v maximálně jeden metr širokých pásech. Nejprve rozválečujeme příčně a poté ještě podélně do kříže. Pracujeme pečlivě, abychom nevynechali žádné místo a rozválečkovali směs do stejnoměrné vrstvy. Důležité je nechat váleček běžet volně, bez tlaku na vodicí tyč a nerozválečovat příliš dotenka, jinak vznikne na povrchu mramorovitá struktura.

První nátěr je vždy nutné nechat důkladně zaschnout, než aplikujeme nátěr druhý. Většinou se doporučují minimálně dvě hodiny, ale vyplatí se prostudovat důkladně technický list konkrétního produktu. Pokud bychom druhý nátěr aplikovali do ještě živého prvního nátěru, mohly by se projevit viditelné otisky válečku v optice nátěru. **Druhý nátěr je vždy nutné aplikovat ve stejný den.** Nelze provést například večer jeden nátěr a ráno druhý. Nedošlo by k dokonalému spojení celého systému.



Aplikace 2K-PU válečkem

### Důležitá upozornění

- Postup důkladného základního čištění a neutralizace se nesmí podcenit. Dvoukomponentní PU ochranné vrstvy jsou permanentní, chemicky neodstranitelné. Nedůsledně provedené základní čištění může vést ke špatné přilnavosti nátěru.
- Připravujeme-li podlahovinu s chemicky odstranitelným výrobním ochranným filmem, např. akrylátovou úpravou u linolea nebo některou jednoduchou odstranitelnou výrobní PU úpravou, musíme tyto filmy úplně chemicky odstranit, než přistoupíme k aplikaci 2K-PU ochranné vrstvy.
- Odstraňujeme-li ze starší podlahoviny jednodotoučový chemicky rozpustný ochranný nátěr, musí být tyto bezebytky odstraněny.

### Technologické poznámky k aplikaci 2K-PU ochranné vrstvy

- Teplota v objektu se musí pohybovat mezi 15–25 °C.
- V prostorách, ve kterých bude prováděno ošetřování podlahovin, nesmí současně probíhat žádné stavební práce.
- Ošetřovaná plocha musí být volná bez nábytku.
- Je nutný volný přístup k vodě, odpadu a elektrickým přípojkám na 220 V.
- V průběhu prací a 12 hodin po dokončení posledního nátěru se nesmí v ošetřovaných prostorách vyskytovat žádné osoby.

### ZÁVĚR

Aplikace 2K-PU ochranných vrstev musí probíhat přesně podle technologického předpisu a musí být provedena odborně a dokonale. Výsledkem je ochranný film s nádherným optickým vzhledem, velmi dlouhou životností a extrémní odolností vůči mechanickému a chemickému zatížení.